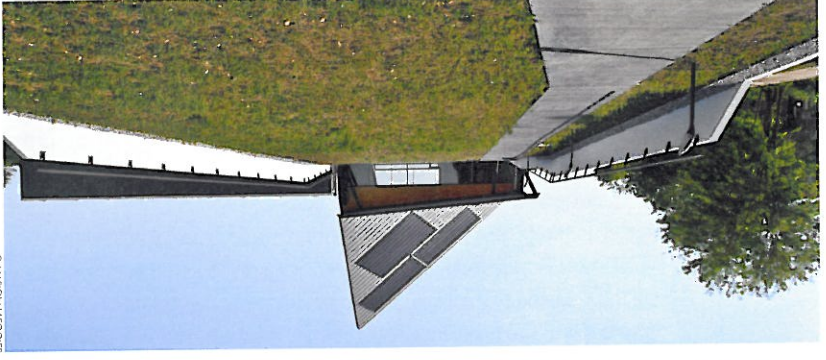


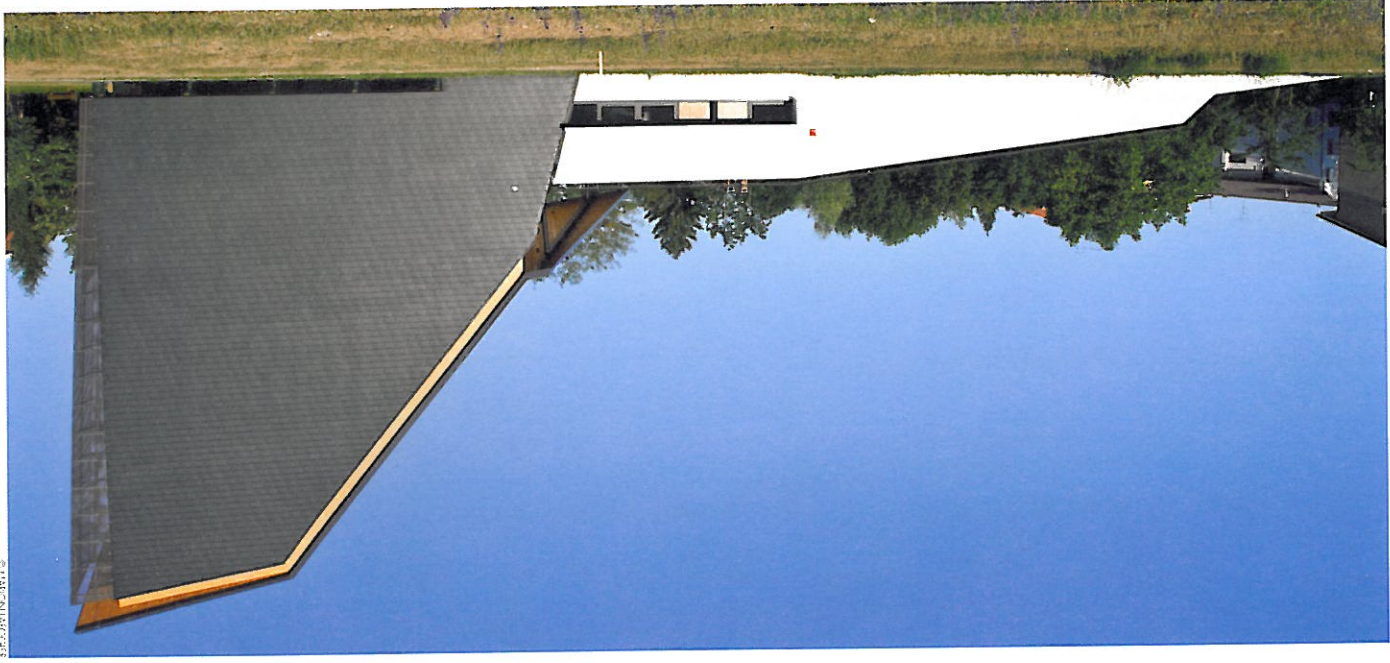
Arrampicata in una montagna indoor

A Codroipo, Udine, la palestra di roccia più alta d'Italia si ispira al territorio montuoso. Il complesso, progettato dall'architetto Andrea Martinelli, prevede un'area di servizio simile a una lieve altura e una palestra a forma di imponente rilievo. I rivestimenti in alluminio Prefa assumono diverse sembianze: scandole nel lato est e nastri in copertura che, scomposta in tre falde triangolari con connotazioni di una slight

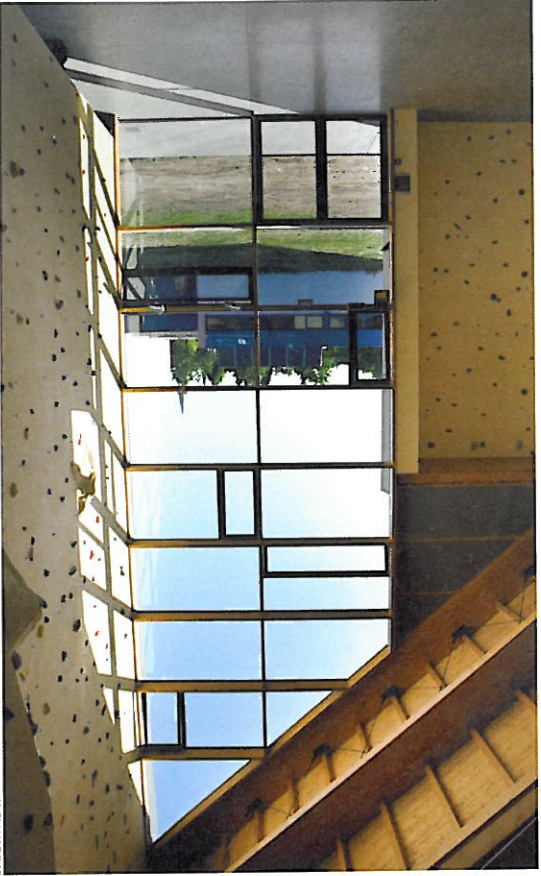
differenti pendenze, adotta il film sottile in silicio amorfo Prefalz Solar come soluzione fotovoltaica integrata. "Climbing and indoor effect for the eastern side and ribbon-like for the roofing. This latter is divided up into three triangular slopes of different gradients, and these also house the Prefalz Solar amorphous silicon film integrated photovoltaic system. www.prefa.com



© MARCONI JOOBER



© MARCONI JOOBER



© MARCONI JOOBER