



# RHEINZINK®

RHEINZINK® - COPERTURE

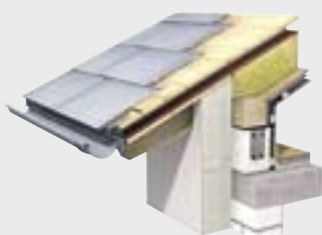




*Cupola del Duomo di San Pietro, Gattinara, Italia*

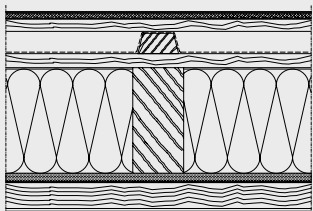


*Bagno Termale Elisabeth, Miskolc, Ungheria*



#### **RHEINZINK®-Scaglie**

Le piccole scaglie RHEINZINK® sono di forma quadrata o a losanga. A differenza delle scandole o piastre, apparentemente simili, le scaglie RHEINZINK® possiedono risvolti sui quattro lati (due sul lato superiore e due su quello inferiore) tali da permettere un "incatenamento" con aggraffature di tipo semplice. Il piccolo formato delle scaglie, prodotte in modo artigianale oppure industriale, consente di trovare soluzioni costruttive anche in presenza di geometrie complesse. Per tale motivo sono pure indicate nel rivesti-



mento di superfici curve, abbaini, comignoli e cornicioni. Come ulteriore sviluppo delle "piccole scaglie" si hanno le "grandi scaglie" RHEINZINK®. Queste ultime, di maggiori dimensioni e diversi formati, soprattutto rettangolari, permettono di ricoprire le superfici con varie tessiture e vengono principalmente impiegate nelle facciate estese. Tuttavia vengono utilizzate sempre più spesso anche nelle falde inclinate come sistema alternativo di copertura, consentendo di ottenere degli interessanti effetti ottici.



*Kaplan Residence, Illinois, USA*



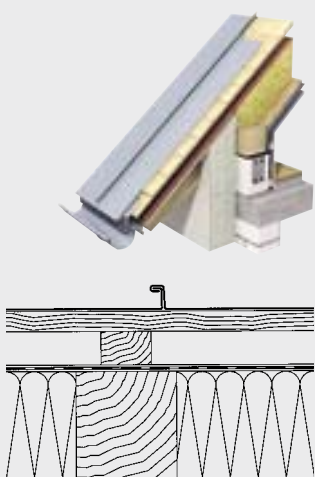
*Palais Epstein, Vienna, Austria*



Case residenziali, Stavoren, Paesi Bassi



Casa unifamiliare, Tafira Baja, Spagna



### RHEINZINK®- Aggraffatura angolare

L'aggraffatura angolare è nell'ambito della tradizionale tecnica di lattoneria un'applicazione relativamente recente. Essa è menzionata nella manualistica solo dall'inizio del 20esimo secolo. Tale aggraffatura viene eseguita nelle coperture aventi falde con pendenza maggiore a 25° e quindi ben visibili. La chiusura delle lastre profilate in questo caso è più semplice rispetto alla doppia aggraffatura in quanto l'aggraffatura angolare risulta finita con la prima piegatura. Per tale motivo, il sistema dell'aggraffatura angolare trova applicazione soprattutto nelle

coperture molto in vista e dunque di elevato interesse compositivo, nonché per il rivestimento di cornicioni, parapetti e mansarde. Le lastre possono essere posizionate sia con il classico orientamento verticale che con orientamento obliquo od orizzontale. Visivamente il giunto appare leggermente più segnato dell'aggraffatura doppia, inoltre con la disposizione sfalsata delle giunzioni trasversali, ad esempio mediante la posa a lastre corte, si possono strutturare in modo vario anche superfici di ampie dimensioni.



Casa abitativa, Bad Iburg  
Germania



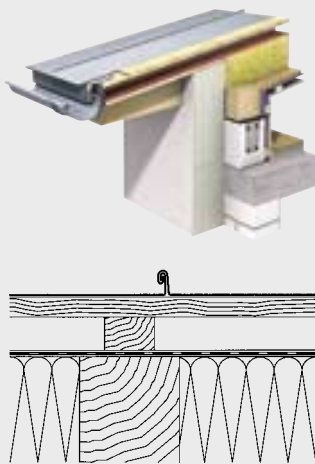
Edificio amministrativo  
Bruxelles, Belgio



*Casa abitativa, Planá nad Lužnicí, Repubblica Ceca*



*Complesso residenziale, San Pietroburgo, Russia*



**RHEINZINK®-  
Aggraffatura doppia**

L'aggraffatura doppia costituisce un'evoluzione dell'aggraffatura verticale semplice. Menzionata nella letteratura specifica per la prima volta nel 1899, viene preferita, per coperture fino a 25° (pendenza minima 3° ovvero 5%), rispetto agli altri sistemi. La denominazione definisce il tipo di giunzione longitudinale delle lastre affiancate, sporgente dal piano di deflusso dell'acqua. Con un'altezza minima prevista dalla norma di 23 mm la doppia aggraffatura risulta a tenuta della pioggia. Il frequente impiego di macchine profilatrici ha diffuso a livello

internazionale un'altezza di 25 mm. La chiusura della giunzione può avvenire manualmente o mediante apposite macchine aggraffatrici elettriche. Il sistema si presta anche per rivestire agevolmente geometrie curve convesse-concave, coniche e sferiche mediante lastre precentinate o rastremate. Il discreto segno della doppia aggraffatura e l'estrema varietà dei particolari costruttivi consentono applicazioni e composizioni diversificate sia nel campo dell'architettura tradizionale che nelle moderne progettazioni.



*Casa per la cultura Dunkers Helsingborg, Svezia*



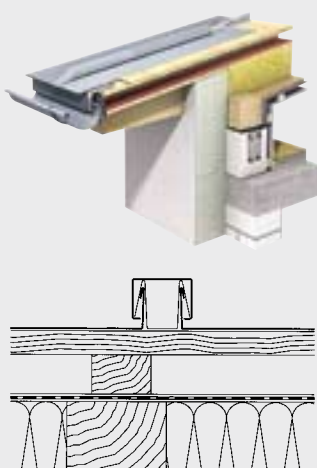
*Beach Railway Station Sentosa Island, Singapore*



*Hôtel du Louvre, Parigi, Francia*



*Hala Sazka, Praga, Repubblica Ceca*



### **RHEINZINK®-Klick Giunto a listello**

Il giunto "a listello" rappresenta il sistema più antico fra le tipologie di posa in uso. La denominazione indica il tipo di giunzione longitudinale, dove tradizionalmente viene disposto un listello in legno completo di linguette di fissaggio fra una lastra e l'altra. Con il sistema RHEINZINK®-Klick, questa giunzione viene ottimizzata mediante apposite staffette in acciaio zincato che sostituiscono il listello in legno. Entrambi i tipi di fissaggio vanno poi ricoperti da un profilo coprigiunto. Essendo sia le lastre che il cappello prodotto in unica fase lavorativa mediante profilatrici a rulli, il sis-

tema RHEINZINK®-Klick garantisce massima precisione dimensionale ed una posa semplice e veloce. L'aspetto dei giunti a listello permette di mettere in risalto la modularità armonica delle lastre, per tale motivo trova applicazione sia nelle coperture di lieve pendenza che nei rivestimenti molto inclinati. Con il variare dell'inclinazione dei raggi solari si creano particolari ed accentuati giochi d'ombra di tonalità chiaro-scuro. Un'ulteriore possibilità di variazione si può ottenere mediante la combinazione dei sistemi con giunti a listello e quelli aggraffati.



*Scuola per le Arti Figurative Dersda, Germania*



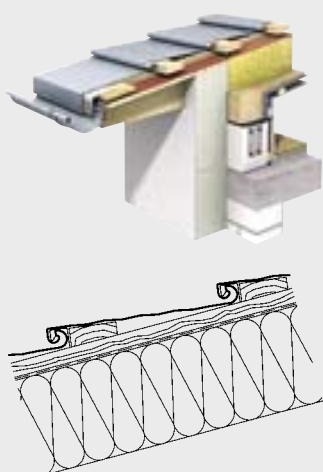
*Edificio commerciale-residenziale, Varsavia, Polonia*



*Casa abitativa, Neudörfel, Austria*



*Casa abitativa, Dresda, Germania*



### **QUICK STEP – RHEINZINK® Treppendach**

L'architettura moderna è alla continua ricerca di innovazioni. La RHEINZINK ha sviluppato un nuovo sistema di copertura a componenti prefabbricati che unisce in modo ottimale nuove possibilità compositive ad una semplice posa: QUICK STEP – RHEINZINK® Treppendach. Questo sistema brevettato rappresenta un tipo di copertura metallica completamente innovativo, di ampio impiego, e costituisce una alternativa prestigiosa alle tipologie tradizionali. QUICK STEP è indicato per tetti di svariate geometrie con falde inclinate tra i 10° e i 75°. I com-

ponenti d'assemblaggio prefabbricati in laminato RHEINZINK®-“prepatinato<sup>PRO</sup>” 0,8 mm garantiscono, mediante un apposito sistema a scatto, un montaggio agevole e veloce. Anche da un punto di vista compositivo il QUICK STEP apre ulteriori orizzonti: la sua caratteristica struttura a gradini permette di realizzare una tessitura a disegno orizzontale con orditura elegante ed armoniosa. Una serie di pezzi speciali come la conversa per corpi emergenti, le faldalerie, il paraneve ecc. completa in modo eccellente il sistema.



*Cappella cimiteriale, Stainz Austria*



*Centro per la collettività  
Schweich-Issel, Germania*



### **Materiale Naturale Autentico**

Il materiale RHEINZINK® è disponibile nelle tre finiture:

RHEINZINK®-lucido da laminatoio, caratterizzato dal formare, con il passare del tempo, uno strato di carbonato basico di zinco ovvero una patina protettiva di elevata resistenza alla corrosione dagli agenti atmosferici, la quale protegge il materiale senza richiedere alcuna manutenzione e pulizia.

RHEINZINK®-“prepatinato<sup>pro</sup>”, decapaggio chiaro di tonalità grigio-cangiante e decapaggio scuro grigio-ardesia, entrambe presentano valenze estetiche accentuate dal viraggio tonale che il materiale

assume nel tempo. Queste originali finiture sono possibili grazie a un processo di decapaggio unico al mondo e brevettato dalla RHEINZINK, il quale, pur conferendo al laminato tonalità e struttura simili alla superficie patinata naturalmente, permette di mantenere integre le proprietà intrinseche del metallo e di completare il naturale processo di formazione della patina naturale.

L'impiego del RHEINZINK nelle tre finiture, permette di rispettare gli elevati criteri di qualità richiesti a un materiale eco-sostenibile nonché gli standard previsti dalla certificazione QUALITY ZINC.



1



2



3



4

### Qualità Certificata

La RHEINZINK, da sempre attenta a produrre un materiale che tenga conto della naturale evoluzione del mondo in tutti i suoi aspetti, sottopone a intensivi e volontari controlli il proprio operato affinché sia la produzione che i prodotti vengano mantenuti ai più elevati livelli qualitativi.

Le ottime qualità RHEINZINK risultano in tal modo riconosciute e certificate dalle più importanti istituzioni internazionali.

Sul sito [www.rheinzink.it](http://www.rheinzink.it) sono disponibili tutti i certificati con la possibilità di scaricare le rispettive copie.

**1. Certificato QUALITY ZINC**  
Attesta la rispondenza agli elevati standard definiti dal TÜV per lo zinco in edilizia.

**2. Certificati TÜV DIN EN ISO 9001:2000 e ISO 14001:2004**  
Gestione qualitativa e gestione ambientale secondo TÜV.

**3. Certificato IGef**  
Attesta la protezione da radiazioni elettromagnetiche.

**4. Attestato AUB sull'eco-compatibilità**  
Dichiarazione come "prodotto edile eco-compatibile" da parte dell'omonima "Associazione AUB" secondo DIN ISO 14025, III.

