



PANNELLI AGGANCIATI. D'ALTO PREGIO. MONTAFIX®.



**SOTTOSTRUTTURA E SISTEMA DI FISSAGGIO PER IL MONTAGGIO
SENZA SFORZO DEI PROFILATI DI RIVESTIMENTO MONTALINE®**

MONTAFIX®

COMPONENTI DEL SISTEMA

Utilizzabili in combinazione con tutte le staffe disponibili in commercio

COMPONENTI DEL SISTEMA

● SUPPORTO



● ELEMENTO DI GIUNZIONE DEI PROFILI



● PROFILO A T



ADATTO PER MONTALINE®

MLF

MLG

MLF-K

ACCIAIO



ALLUMINIO



ACCIAIO



ALLUMINIO



ACCIAIO



ALLUMINIO



Immagini: Migros Rüslikon (CH)



Homepage

www.montana-ag.ch

Con ulteriori informazioni sui prodotti e referenze



Disegni CAD

Questi si possono scaricare dalla nostra homepage

www.montana-ag.com > Prodotti > CAD

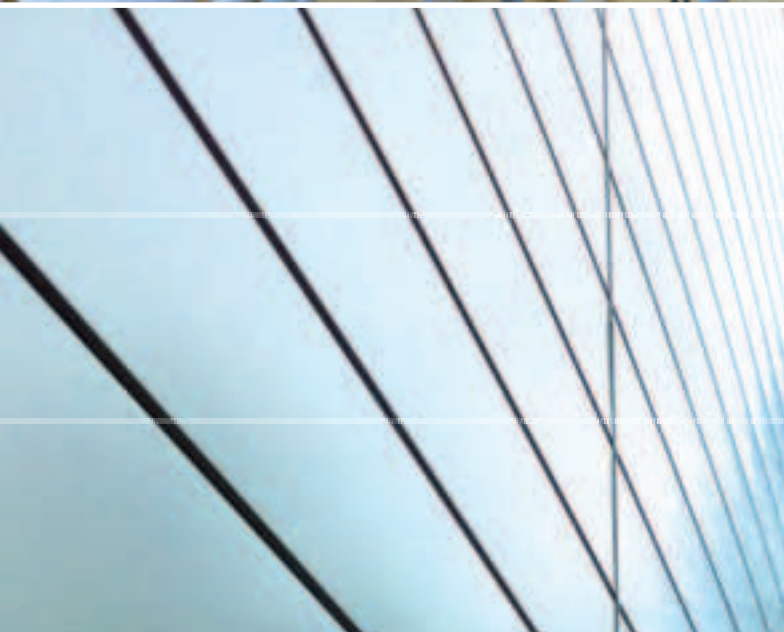


Tabelle di carico

Queste si possono scaricare dalla nostra homepage

www.montana-ag.com > Prodotti > Statica o su richiesta telefonica +41 0 56 619 85 85

RACCOMANDAZIONI PER LA POSA



MASSIMA QUALITÀ NEL MONTAGGIO DEI RIVESTIMENTI MONTALINE® GRAZIE ALLA SOTTOSTRUTTURA MONTAFIX®

Semplice, veloce, economico

COMPONENTI DEL SISTEMA

Profilo a T, supporto, elemento di giunzione dei profili

CARATTERISTICHE DEL SISTEMA

Il sistema MONTAFIX® unisce le caratteristiche di una sottostruttura con quelle di un sistema di fissaggio. Il sistema è universalmente utilizzabile con una vasta gamma di distanziatori disponibili in commercio.

Il profilo a T è perforato con interspazi da 50 mm e adatto per profilati MONTALINE® da 200/250/300/400 mm di larghezza. Possono essere combinati, alternandoli con profilati di diversa larghezza e tipi di giunto. Il supporto può essere avvitato oppure rivettato al profilo a T. Il sistema di giunzione dei profili a T con semplici elementi a innesto conferisce una buona elasticità della sottostruttura e previene i problemi di dilatazione termica. I tempi di lavorazione sono sensibilmente ridotti, poiché per il montaggio dei profilati di rivestimento MONTALINE® sarà sufficiente agganciarli alla sottostruttura MONTAFIX®. Il montaggio avviene dal basso verso l'alto.

Il sistema MONTAFIX® consente un montaggio di alta qualità, perché durante la posa dei profilati non si produce alcuno sforzo dovuto a dilatazione termica o causato dalle operazioni di montaggio.

Per la sostituzione semplice e professionale dei profilati danneggiati (p.es. in seguito all'impatto di un veicolo) è disponibile un apposito supporto per riparazioni.

PROCESSO DI MONTAGGIO

- Montaggio dei distanziatori (staffe) disponibili in commercio seguendo la griglia stabilita in base ai calcoli di statica
- Fissaggio dei supporti ai profili a T in funzione della larghezza di costruzione
- Posa provvisoria e regolazione dei profili a T sui distanziatori e fissaggio definitivo, mediante viti o rivetti, dei profili a T ai distanziatori
- Unione dei singoli profili a T mediante elementi di giunzione a innesto
- Agganciamento senza sforzo dei profilati di rivestimento MONTALINE® nei supporti; direzione di montaggio: dal basso verso l'alto
- Applicazione di un punto fisso sull'appoggio centrale dei profilati di rivestimento MONTALINE®; ciò eviterà spostamenti indesiderati dovuti alla dilatazione termica

RACCOMANDAZIONI PER GLI ELEMENTI DI FISSAGGIO DEI SUPPORTI AI PROFILI A T

Viti autopercoranti SFS SW2-S-A14-4,8x35, carico di sfilamento ca. 3,0 kN
Rivetti ciechi ASO-D-40160, carico di sfilamento ca. 1,0 kN



Gamma colori

Richiedere a:
info@montana-ag.ch
oppure per telefono +41 0 56 619 85 85
oppure scrivendo a
Montana Bausysteme AG,
Durisolstr. 11, CH-5612 Villmergen



**MONTANA BAUSYSTEME AG – UNA SOCIETÀ
SVIZZERA CON REFERENZE INTERNAZIONALI
NELL'EDILIZIA INDUSTRIALE, COMMERCIALE E
RESIDENZIALE**

Per progettisti e architetti, il nome Montana Bausysteme AG è ormai sinonimo di soluzioni costruttive all'avanguardia. L'esperienza pluriennale, l'ampia gamma di prodotti, la grande flessibilità e le risorse di un gruppo multinazionale fanno di Montana uno dei principali produttori a livello internazionale. Grazie ai prodotti Montana, architetti di fama mondiale sono in grado di unire la loro creatività estetica alle sfide di carattere tecnico. Oltre ai prodotti presentati in questo prospetto la nostra offerta comprende altre interessanti linee di prodotti quali SWISS PANEL®, MONTAWALL®, MONTANATHERM®, MONTALINE®, MONTASTEP®, MONTAFORM® e HOLORIB/SUPERHOLORIB®. La invitiamo a richiederci ulteriore materiale informativo!

Ogni progetto costruttivo rappresenta una sfida. L'affiatato e competente team Montana provvederà al fluido svolgimento del progetto, dalla consulenza alla progettazione, dalla produzione fino alla puntuale consegna in cantiere.



MONTAFORM® complesso residenziale, Olten (CH)



PERFORATION Stade de la Maladière, Neuenburg (CH)



SWISSPANEL® Museo Paul Klee, Berna (CH)



MONTAWALL® Stade de Suisse, Berna (CH)



MONTANATHERM® Neomat AG, Beromünster (CH)



MONTALINE® Lehner Versand AG, Schenkon (CH)



SUPERHOLORIB® Museo tecnico, Berlino (D)



MONTASTEP® Connect GmbH, Freiburg (D)

Nel corso dei continui sviluppi tecnologici ci riserviamo di apportare eventuali modifiche ai nostri prodotti. Le indicazioni nei nostri prospetti sono pertanto raccomandazioni non vincolanti. Gli edifici e le costruzioni raffigurati, i dettagli e le lattenierie sono proposte non vincolanti di cui, in base all'oggetto e alle richieste, deve esserne verificata l'idoneità. Particolari tecnici possono essere bilateralmente definiti ed avere valore contrattuale solo dietro nostra approvazione scritta. Riproduzione e ristampa vietate.

MONTANA BAUSYSTEME AG
Durisolstrasse 11
CH-5612 Villmergen
Tel. + 41 0 56 619 85 85
Fax + 41 0 56 619 86 10
www.montana-ag.ch
info@montana-ag.ch

**MONTANA SYSTÈMES
DE CONSTRUCTION SA**
CH-1028 Préverenges
Tél. + 41 0 21 801 92 92
Fax + 41 0 21 801 92 93
www.montana-ag.ch
info@montana-ag.ch

MONTANA BAUSYSTEME AG
Zweigniederlassung
D-86845 Grossaitingen
Tel. +49 0 8203 95 90 555
Fax +49 0 8203 95 90 556
www.montana-ag.ch
info@montana-ag.ch