



RHEINZINK®

RHEINZINK®-RIVESTIMENTI DI FACCIATA





Aula universitaria Victoria Weribee Campus, Weribee Victoria, Australia; Michael McKenna Pty Ltd

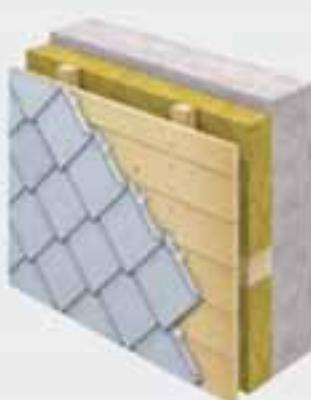


Trumpf Sachsen GmbH, Neukirch, Germania; Barkow + Leibner Architekten



RHEINZINK® - Scaglie grandi

Campo d'impiego principale di questa tipologia sono le facciate estese. In tal caso viene ampiamente evidenziata la caratteristica tessitura delle grandi scaglie. Utilizzando scaglie in RHEINZINK® "lucido da laminatoio" la valenza estetica viene accentuata dal viraggio tonale che il materiale assume nel tempo. Con la versione "prepatinata" (processo di decapaggio) si ottiene fin dalla posa un'omogeneità cromatica, evitando altresì il riflesso durante il periodo iniziale. Al fine di garantire una qualità ottimale e formati appropriati ai vari progetti, le scaglie possono essere prodotte individualmente per ogni realizzazione.



RHEINZINK® - Scaglie piccole

Le piccole scaglie RHEINZINK® sono di forma quadrata o a losanga. A differenza delle scandole o piastre, apparentemente simili, le scaglie RHEINZINK® possiedono risvolti sui quattro lati (due sul lato superiore e due su quello inferiore), tali da permettere un "incatenamento" con aggraffature di tipo semplice. Il piccolo formato delle scaglie consente di trovare soluzioni costruttive anche in presenza di geometrie complesse. Per tale motivo sono pure indicate nel rivestimento di abbaini, comignoli e cornicioni.





Magazzino Lehmann, Rust, Germania
Erny + Herzog Architekten

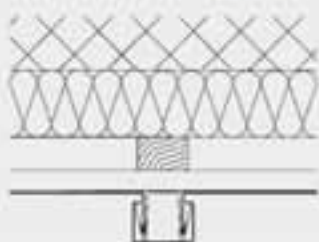


Scuola superiore, Grieskirchen, Austria
Studio Arch. Weisman



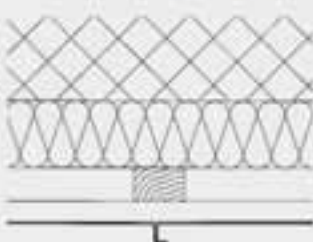
**RHEINZINK® - „Solar FV
Aggraffatura doppia/
angolare“ e - „Solar FV
Klick-Giunto a listello“**

Due soluzioni RHEINZINK® come ottimale connubio fra la produzione ecologica di energia elettrica e la composizione architettonica delle coperture in tecnica aggraffata: moduli solari fotovoltaici UNI-SOLAR® vengono forniti già incollati sulle lastre RHEINZINK®. Senza dover ricorrere a ulteriori elementi di fissaggio, queste vengono installate mediante le collaudate tecniche RHEINZINK®, quali l'aggraffatura doppia/angolare o il giunto a listello Klick, sia in ambito di copertura che di facciata. Grazie alla tecnologia Triple Junction con questo sistema si può produrre energia elettrica anche in condizioni di luce diffusa o lieve insolazione.



**RHEINZINK® - Aggraffatura
angolare**

I sistemi ad aggraffatura proposti dalla RHEINZINK collegano le singole lastre in senso longitudinale. Nei rivestimenti di facciata viene normalmente applicata l'aggraffatura angolare, caratterizzata da un "discreto segno" (larghezza 12 mm) ma accentuato, essendo in rilievo. Per la profilatura delle lastre e l'aggraffatura dei giunti vengono impiegati appositi macchinari portatili con conseguente razionalizzazione delle operazioni lavorative e riduzione dei costi d'installazione. La massima flessibilità dimensionale delle lastre (interasse e lunghezza variabili) consente il rivestimento di geometrie anche complesse. Inoltre, è possibile scegliere l'orientamento dei giunti longitudinali (verticale, orizzontale, obliquo) e la disposizione delle giunzioni trasversali (allineate o sfalsate).





Centro logistico Lagermax, Salisburgo, Austria
Prof. Kalus Kada & Dipl.-Ing. Gerhard Wittfeld



Stazione funivaria, Verbier, Svizzera
Paul Glassey

RHEINZINK®-Profili ondulati

La forma fluida della classica onda sinusoidale conferisce ai profili ondulati una tessitura armoniosa. La possibilità di disporre le lastre in senso orizzontale, verticale o obliquo, permette di realizzare sia una sottile strutturazione delle superfici di rivestimento che una "marcata" suddivisione delle aree che la compongono. Gli attenuati effetti fra luci ed ombre generano una gradevole vivacità visiva che si accentua nelle ampie facciate. Le lastre disponibili presentano onde di varie dimensioni.



RHEINZINK®-Profili grecati

Il caratteristico disegno sagomato delle costolature nelle lastre grecate conferisce alle stesse un linguaggio formale in tutte le disposizioni: orizzontale, obliqua e verticale. Il contrasto accentuato secondo l'incidenza della luce è più intenso rispetto ai profili ondulati. La possibilità di poter scegliere fra lato A e lato B in ogni profilo proposto si prefigura come un sistema avente un rivestimento a "due facce".





Stazione ferroviaria, Uster, Svizzera
M. Spühler



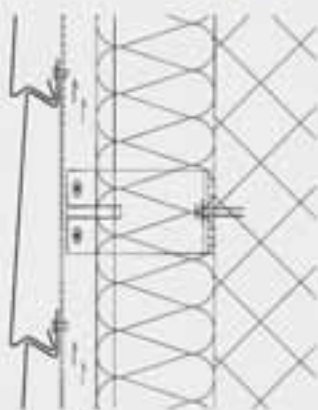
Università di Nottingham, Business School, Nottingham
Gran Bretagna; Michael Hopkins & Partners



RHEINZINK®-Doghe a sbalzo

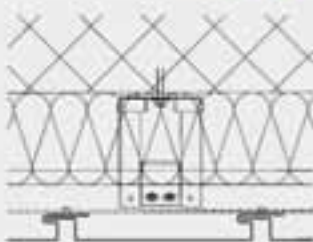
L'aspetto "a squame" privo di commessura delle "doghe a sbalzo", costituisce una soluzione di rivestimento originale. L'incidenza della luce sulla particolare geometria del profilo crea interessanti alternanze di ombre-luci.

Sulla base di una dettagliata progettazione vengono prefabbricate le doghe in modo tale da consentire un montaggio facile ed economico.



RHEINZINK®-Doghe ad incastro

Il particolare vantaggio delle doghe ad incastro consiste nella possibilità di poter scegliere sia l'interasse, variabile tra 200-333 mm, che la larghezza della commessura da 0-30 mm. Questa facoltà di scelta collegata alla flessibilità dell'orientamento delle doghe nella posa (verticale, orizzontale, obliqua) offre ampie possibilità per la progettazione. Corpi di svariate forme possono essere rivestiti in modo ottimale; p.e. nelle ristrutturazioni si possono realizzare in brevi tempi soluzioni di lunga durata e di elevata qualità.





Casa unifamiliare, Cantù, Italia
Paolo Pirovano, Mauro Angelo Ceresa

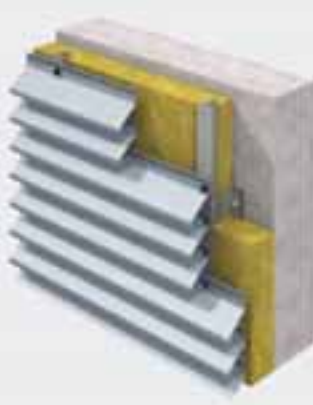
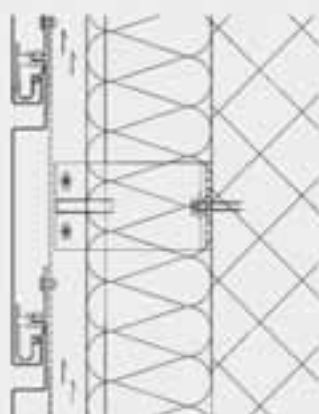


Comando di polizia e carcere cantonale, Thurgau, Svizzera
Keller Schulthess Architekten, Paul Graf



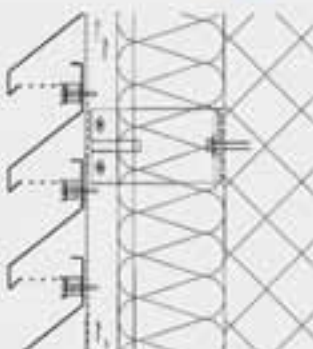
RHEINZINK® - Doghe orizzontali

Le cosiddette "doghe orizzontali" assomigliano visivamente alle "doghe ad incastro" e ricordano, per le origini, ai rivestimenti di facciata in legno. I pannelli forniti di profilature lungo i due lati, vengono fissati sulla sottostruttura mediante apposito profilo in alluminio estruso. La commessura è stabilita in 20 mm. Le dilatazioni termiche vengono assorbite in modo sicuro grazie a questo specifico ancoraggio.



RHEINZINK® - Soluzioni speciali

Con "soluzioni speciali", RHEINZINK intende la combinazione nonché la variazione dei sistemi di posa "classici". Soprattutto superfici molto grandi che possono sembrare sovradimensionate, vengono suddivise in più unità mediante una composizione di differenti tipologie di rivestimento. In collaborazione con il Servizio di consulenza RHEINZINK sono possibili anche rivestimenti a lamelle, profili a Z e sistemi frangisole.





Materiale Naturale Autentico

Il materiale RHEINZINK® è disponibile nelle tre finiture:

RHEINZINK®-lucido da laminatoio, caratterizzato dal formare, con il passare del tempo, uno strato di carbonato basico di zinco ovvero una patina protettiva di elevata resistenza alla corrosione dagli agenti atmosferici, la quale protegge il materiale senza richiedere alcuna manutenzione e pulizia.

RHEINZINK®-prepatinato^{DM}, decapaggio chiaro di tonalità grigio-cangiante e decapaggio scuro grigio-ardesia, entrambe presentano valenze estetiche accentuate dal viraggio tonale che il materiale

assume nel tempo. Queste originali finiture sono possibili grazie a un processo di decapaggio unico al mondo e brevettato dalla RHEINZINK, il quale, pur conferendo al laminato tonalità e struttura simili alla superficie patinata naturalmente, permette di mantenere integre le proprietà intrinseche del metallo e di completare il naturale processo di formazione della patina naturale.

L'impiego del RHEINZINK nelle tre finiture, permette di rispettare gli elevati criteri di qualità richiesti a un materiale eco-sostenibile nonché gli standard previsti dalla certificazione QUALITY ZINC.



1



2



3



4

Qualità Certificata

La RHEINZINK, da sempre attenta a produrre un materiale che tenga conto della naturale evoluzione del mondo in tutti i suoi aspetti, sottopone a intensivi e volontari controlli il proprio operato affinché sia la produzione che i prodotti vengano mantenuti ai più elevati livelli qualitativi.

Le ottime qualità RHEINZINK risultano in tal modo riconosciute e certificate dalle più importanti istituzioni internazionali.

Sul sito www.rheinzink.it sono disponibili tutti i certificati con la possibilità di scaricare le rispettive copie.

1. **Certificato QUALITY ZINC**
Attesta la rispondenza agli elevati standard definiti dal TÜV per lo zinco in edilizia.

2. **Certificati TÜV**
DIN EN ISO 9001:2000
e ISO 14001:2004
Gestione qualitativa e gestione ambientale secondo TÜV.

3. **Certificato IGEF**
Attesta la protezione da radiazioni elettromagnetiche.

4. **Attestato AUB sull'eco-compatibilità**
Dichiarazione come "prodotto edile eco-compatibile" da parte dell'omonima "Associazione AUB" secondo DIN ISO 14025, III.