

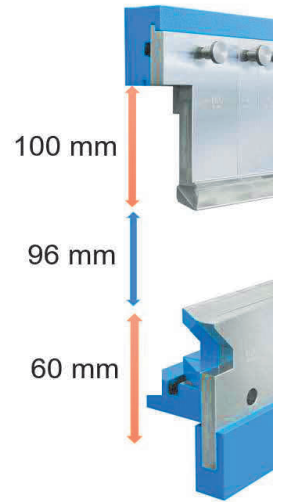
## UKV

- V = verstärkt - noch mehr Biegeleistung als Modell UK
- Spezialist für geschlossene Sonderformen
- Biegewange per Handrad und Skala absenkbar
- Druck der Oberwange per Hebel einstellbar



### Serienausstattung

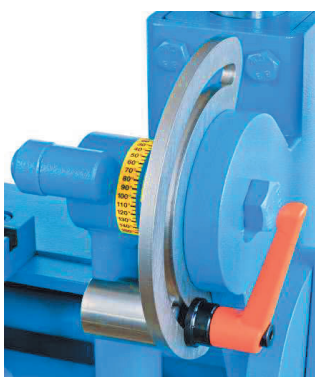
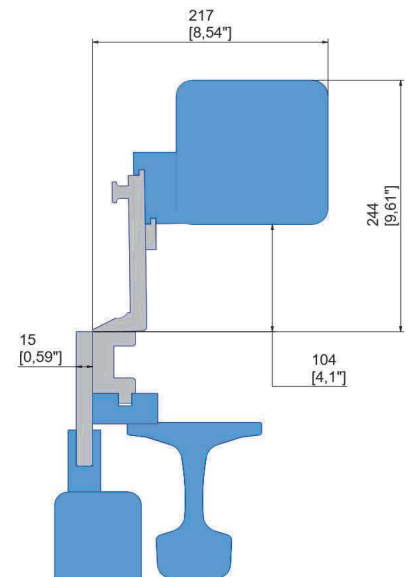
- Segmente mit Schnellspannsystem an Oberwange, Biegewange und Unterwange
- 100 mm Höhe der Oberwangensegmente, Standardradius 1,1 mm
- 60 mm Höhe der Unterwangen- und Biegewangensegmente
- Oberwangendruckeinstellung und Biegewangenabsenkung
- Fußpedal, Aufbewahrungsbox und Biegewinkelbegrenzungsanschlag



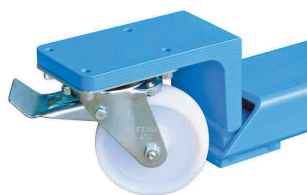
Eine Umrüstung der Segmenthöhe ist nach Maschinenauslieferung nicht mehr möglich!

Freiheit der Segmente (Serienausstattung)

Modell		UKV 100	UKV 125	UKV 150	UKV 200
<b>Arbeitslänge</b>	mm	1.000	1.250	1.500	2.000
<b>Biegeleistung</b>					
Stahl 400 N/mm <sup>2</sup>	mm	2,00	1,75	1,50	1,00
Aluminium 250 N/mm <sup>2</sup>	mm	3,00	2,50	2,25	1,50
VA 600 N/mm <sup>2</sup>	mm	1,25	1,00	1,00	0,70
Kupfer 300 N/mm <sup>2</sup>	mm	2,50	2,25	2,00	1,00
Zink 150 N/mm <sup>2</sup>	mm	2,50	2,50	2,50	2,00
<b>Äußere Maße</b>					
Länge	mm	1.600	1.790	2.010	2.600
Tiefe (nur die Maschine)	mm	800	800	800	800
Gesamthöhe	mm	1.200	1.200	1.200	1.200
<b>Gewicht</b>					
UKV	kg	400	450	562	625
Oberwangen-Öffnungshöhe	mm	96	96	96	96



Biegewinkelbegrenzungsanschlag (Serienausstattung)



Rollvorrichtung



manueller Tiefenanschlag mit Zahnstange 60-500 mm