



COPERTURE E FACCIATE IN ZINCO-TITANIO

Prodotti, certificazioni, applicazioni, servizi

La lega RHEINZINK

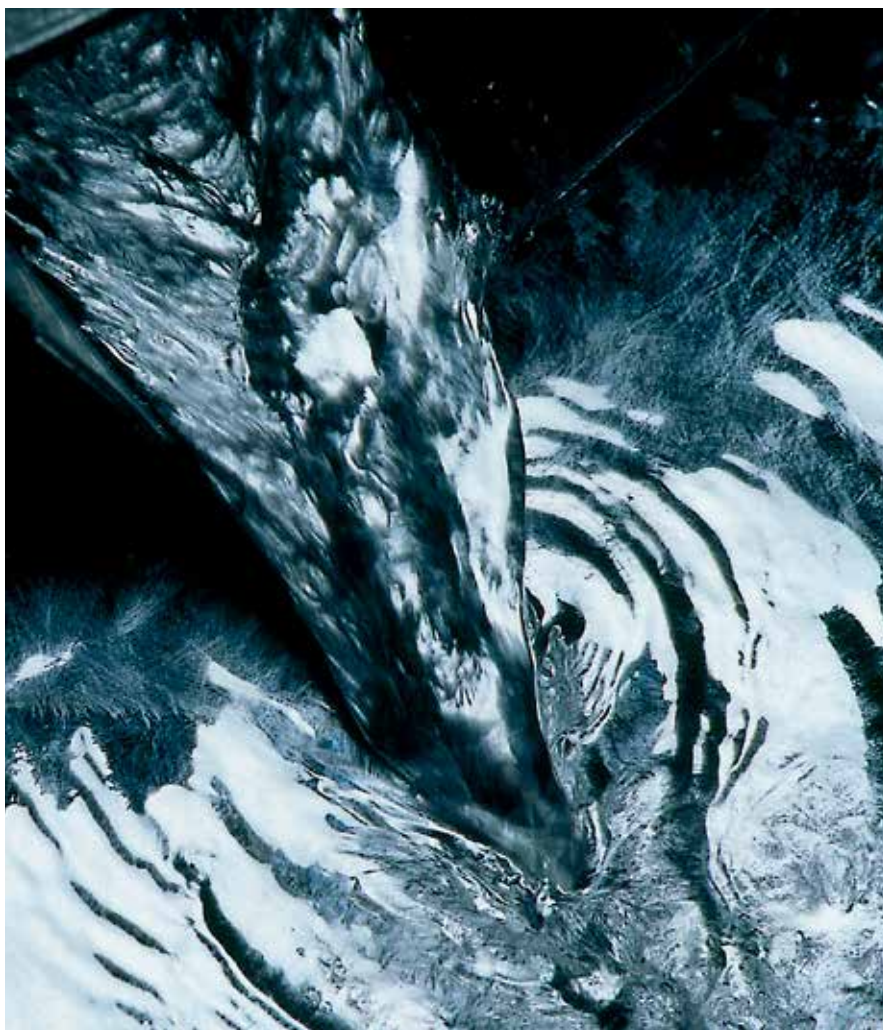
RHEINZINK è un'esclusiva lega di zinco-rame-titanio, sviluppata per le applicazioni in architettura, quali coperture, facciate e lattonerie.

Il materiale è certificato quale prodotto naturale anche nella versione prepatinata, infatti mediante un proprio processo di decapaggio unico al mondo, diverso dalla verniciatura o dall'applicazione di sostanze cromatiche superficiali, esso permette di mantenere integre le originarie proprietà del metallo consentendo al materiale di sviluppare la naturale patina protettiva.

Il RHEINZINK viene sottoposto a intensivi e volontari test effettuati da parte di autorevoli istituti, al fine di dimostrare l'attenzione che RHEINZINK rivolge alla qualità e alla rispondenza del materiale agli elevati standard qualitativi. Il TÜV Rheinland ha sviluppato e stabilito i criteri QUALITY ZINC. Tali criteri si basano principalmente sul controllo delle caratteristiche meccaniche-tecniche e della composizione chimica. Il materiale è così sottoposto a un monitoraggio continuo durante tutto il processo produttivo nonché a intensi test di laboratorio.

L'azienda RHEINZINK

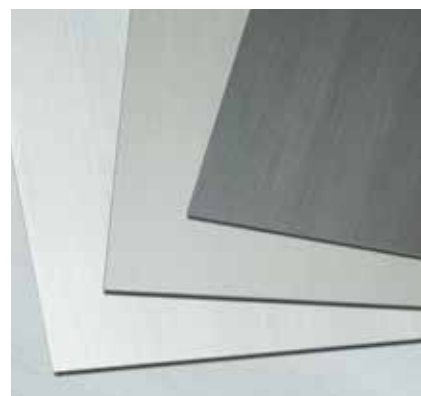
La RHEINZINK GmbH & Co. KG è stata fondata nel 1966 con sede a Datteln nei pressi di Dortmund ed è attiva in 30 nazioni. I prodotti RHEINZINK, di elevata qualità e rispettosi dell'ambiente in tutto il ciclo vitale, vengono così esportati per essere installati, secondo la specifica manualistica, in tutte le condizioni climatiche. Il RHEINZINK offre importanti possibilità per l'architettura e il design, infatti molti architetti di fama internazionale hanno scoperto questo materiale e ne hanno apprezzato i benefici.



Un processo esclusivo

Nel processo continuo di produzione, con il costante monitoraggio delle caratteristiche meccaniche e fisiche, la lega RHEINZINK è lavorata in nastri con spessori variabili tra 0,70 e 1,50 mm. Il laminato è quindi disponibile in coils o fogli piani nella larghezza massima di 1000 mm.





PATINA LINE

Materiale vivo – tre finiture naturali

PATINA LINE è la versione classica del laminato RHEINZINK. Racchiude in se l'attrazione di un materiale "patinato" con peculiarità prestazionali e valenze estetiche apprezzate da lungo tempo. Di aspetto tecnologicamente moderno possiede al contempo un'immagine classica. Fisicità omogenea e naturale in tutto lo spessore. RHEINZINK è un materiale di grande flessibilità applicativa, che offre garanzie di lunga durata. Una pelle originale e autentica, ideale per rivestire coperture e facciate con elevato valore estetico.

Da oltre 45 anni, RHEINZINK propone l'omonima lega metallica con zinco puro al 99,995 %, anticipando da decenni ciò che altri scoprono solo recentemente. RHEINZINK-prePATINA è eco-sostenibile in modo esemplare, inoltre la naturale formazione della patina protettiva permette di mantenere integre le proprie qualità per diverse generazioni in assenza di manutenzione.

RHEINZINK-PATINA LINE

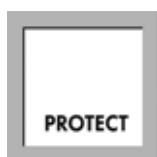
Living material

PATINA LINE è la migliore scelta estetica di un materiale autentico che forma la patina nel tempo. Si divide in tre finiture naturali:

RHEINZINK-prePATINA blue-grey presenta fin dall'inizio l'aspetto tipico della naturale patina dello zinco, ovvero quella patina che nella versione lucida RHEINZINK-prePATINA bright rolled si forma in modo naturale a seguito dell'esposizione del metallo agli agenti atmosferici. RHEINZINK-prePATINA graphite-grey è la variante scura. Tutte e tre le finiture si presentano quindi con delle superfici "vive" e originali.

Finiture di superficie:

RHEINZINK-prePATINA® bright rolled
RHEINZINK-prePATINA® blue-grey
RHEINZINK-prePATINA® graphite-grey



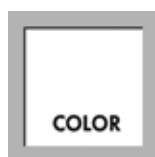
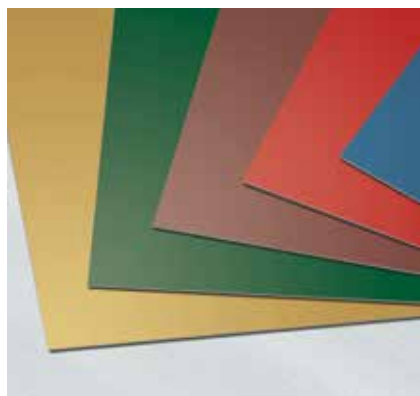
RHEINZINK-PROTECT LINE

Pure and durable

La verniciatura trasparente della PROTECT LINE protegge il materiale in modo durevole. Tonalità e venatura superficiale rimangono inalterate e possono essere impiegate in condizioni climatiche eccezionali (p.es. ai tropici) nonché per particolari applicazioni come controsoffitti. RHEINZINK-PROTECT blue-grey e graphite-grey rappresentano sempre la migliore opportunità ogni qualvolta ci si trovi ad operare in condizioni ambientali ostili al fine di ottenere una soluzione in zinco-titanio permanente.

Finiture di superficie:

RHEINZINK-PROTECT® blue-grey
RHEINZINK-PROTECT® graphite-grey



RHEINZINK-COLOR LINE

Unlimited design

Lo zinco-titanio RHEINZINK è disponibile in una molteplice varietà di colori: che costituiscono la nuova COLOR LINE. Attraverso una verniciatura colorata, vengono mantenute inalterate le caratteristiche positive del materiale. Progettisti, installatori specializzati e committenze possono ampliare le possibilità compositive, grazie al catalogo di colori standard o sceglierne uno su specifica richiesta. Ogni soluzione risulterà comunque di qualità RHEINZINK al 100%.

Finiture di superficie:

RHEINZINK-COLOR® pearl-gold
RHEINZINK-COLOR® moos green
RHEINZINK-COLOR® nut-brown
RHEINZINK-COLOR® blue
RHEINZINK-COLOR® tile-red



RHEINZINK-INTERIEUR LINE

Highlights room accents

Sia per rivestimenti interni che per arredi le finiture RHEINZINK-INTERIEUR blue-grey e graphite-grey consentono di ampliare la creatività. Con INTERIEUR LINE si hanno nuove possibilità di introdurre all'interno degli edifici, gli effetti tipici dei rivestimenti esterni e rimanere "innovativo nel tempo".

Grazie alla verniciatura trasparente, il materiale rimane protetto dall'usura dovuta all'utilizzo e conserva la singolare tonalità e venatura.

Finiture di superficie:

RHEINZINK-INTERIEUR® blue-grey
RHEINZINK-INTERIEUR® graphite-grey

Ecosostenibilità con RHEINZINK

A seguito di rigorose analisi che considerano il processo produttivo e l'intero ciclo di vita del materiale, RHEINZINK è stato certificato dall'Institut Bauen und Umwelt, ecologico ed ecosostenibile. L'eccellente bilancio ecologico è dettagliatamente documentato nella certificazione DIN ISO 14025, Tipo III e EN 18504 relativi alla dichiarazione di prodotto (EPD - Environmental Product Declaration). Le certificazioni di Tipo III sono rilasciate sulla base di criteri elaborati con l'aiuto di terze parti esterne e sono anche esaminate da un organo indipendente di consulenza. Sono quindi l'ideale quando si effettua un confronto oggettivo tra i materiali edilizi in termini di impatto ambientale.

L'Associazione Internazionale per la Ricerca sull'Elettrosmog (IGEF) ha esaminato il livello di protezione offerto dal RHEINZINK. Il risultato è stato che esso schermava da oltre il 99% delle radiazioni elettromagnetiche presenti a terra.



Nel marzo del 2009 tutti i sistemi di copertura e facciata e i prodotti di latorneria RHEINZINK hanno ottenuto la certificazione "Cradle to Cradle" livello "Basic".

Il "Cradle to Cradle" si basa sulla filosofia che tutti i materiali possono essere riciclati in un nuovo prodotto senza perdita di qualità, tenendo così conto del ciclo di vita dalla produzione del materiale fino al suo riutilizzo.

Il materiale conserva il suo valore originale e può essere riutilizzato come un nuovo elemento di pari valore (up-cycling) e non come un prodotto inferiore (down-cycling).

RHEINZINK partecipa come parte integrante degli edifici ai sistemi di certificazione delle costruzioni: DGNB, LEED.



Forte Corno, Praso, Italia

A destra: Edifici residenziali Den Bosch, Olanda





Coperture

Le coperture RHEINZINK rispondono egregiamente alle richieste progettuali di elevate esigenze estetiche e funzionali anche in presenza di strutture articolate. Tale peculiarità deriva dalla grande flessibilità formale consentita dai vari sistemi di posa nonché dall'esemplare interfacciarsi del RHEINZINK con i diversi materiali edilizi.

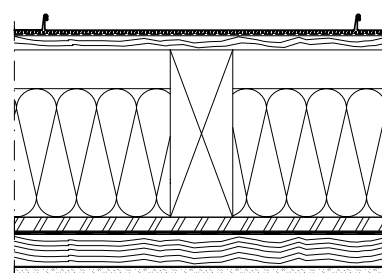
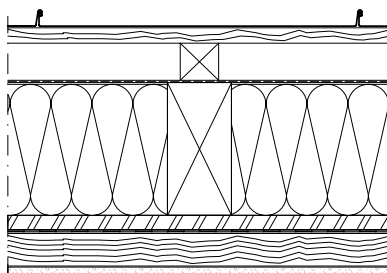
L'esecuzione delle coperture avviene generalmente con lastre aggraffate su un supporto continuo ventilato; le innovative macchine profilatrici e aggraffatrici facilitano la corretta posa delle lastre anche in presenza di geometrie curve e coniche, abbaini e nei raccordi a corpi emergenti.



Castello di Miramare, Trieste, Italia

Tipologie di posa
per coperture RHEINZINK:

- Aggraffatura doppia
- Aggraffatura angolare
- Klick-Giunto a listello
- Piccole e grandi scaglie



Le coperture metalliche possono essere progettate sia come strutture ventilate o non ventilate. Entrambi i modelli hanno la loro specifica funzione a seconda dei requisiti richiesti dall'edificio. Solitamente si consigliano stratificazioni funzionali ventilate con l'inserimento di membrane addizionali, impermeabili e traspiranti, speciali stuoie tridimensionali antirombo ecc. Nel caso di strutture non ventilate è indispensabile evitare che si formino ristagni di umidità durante la fase di costruzione. Ciò richiede un'attenta pianificazione nel cantiere, nonché l'uso di idonea copertura di protezione.



Hotel Corte Valier, Lazise, Italia

A destra: Tschuggen Grand Hotel, Arosa, Svizzera





Resort Schwielowsee, Werder, Germania



"Il sogno di Ivana", Torino, Italia

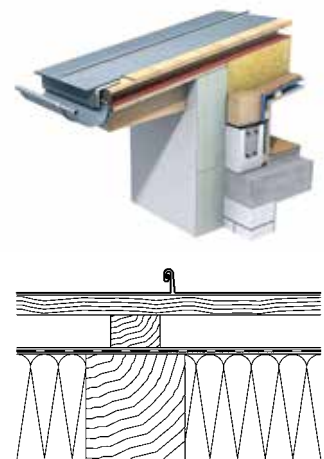


Česká pojišťovna, Pankrác – Sede amministrativa, Praga, Repubblica Ceca

RHEINZINK - Aggraffatura doppia

L'aggraffatura doppia costituisce un'evoluzione dell'aggraffatura verticale semplice. Menzionata nella letteratura specifica per la prima volta nel 1899, viene preferita, per coperture fino a 25° (pendenza minima 3° ovvero 5%), rispetto agli altri sistemi. La denominazione definisce il tipo di giunzione longitudinale delle lastre affiancate, sporgente dal piano di deflusso dell'acqua. Con un'altezza discreta dell'aggraffatura di soli 25 mm, la doppia aggraffatura risulta a tenuta della pioggia. A livello internazionale si è largamente diffusa questa tipologia grazie all'impiego di macchine profilatrici specifiche per questo sistema. La chiusura della giunzione può avvenire manualmente o mediante apposite macchine aggraffatrici elettriche. Il sistema si presta anche per rivestire agevolmente geometrie curve convesse o concave, coniche e sferiche mediante lastre pre-centinate o rastremate. Il discreto segno della doppia aggraffatura e l'estrema varietà dei particolari costruttivi consentono applicazioni adatte alle architetture sia tradizionali che moderne.

- Possibilità di realizzare geometrie particolari
- Elevata flessibilità compositiva
- Prodotto certificato ecosostenibile





Casa residenziale Möllmann, Bielefeld, Germania



Casa residenziale Montaña del Socorro, Tafira Baja, Spagna

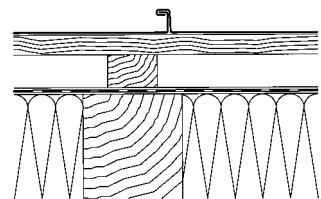
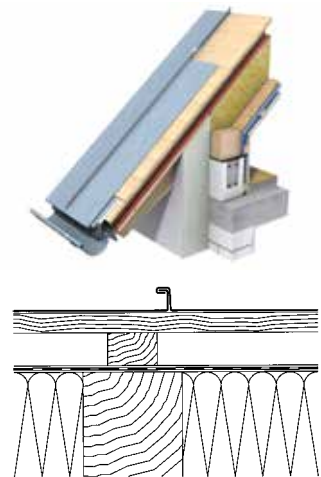


Case residenziali, Stavoren, Olanda

RHEINZINK-Aggraffatura angolare

L'aggraffatura angolare è nell'ambito della tradizionale tecnica di lattonerie un'applicazione relativamente recente. Essa è menzionata nella manualistica solo dall'inizio del 20esimo secolo. Tale aggraffatura viene eseguita nelle coperture aventi falde con pendenza maggiore a 25° e quindi ben visibili. La chiusura delle lastre profilate in questo caso è più semplice rispetto alla doppia aggraffatura in quanto l'aggraffatura angolare risulta finita con la prima piegatura. Per tale motivo, il sistema dell'aggraffatura angolare trova applicazione soprattutto nelle coperture molto in vista e dunque di elevato interesse compositivo, nonché per il rivestimento di cornicioni, parapetti e mansarde. Le lastre possono essere posizionate sia con il classico orientamento verticale che con orientamento obliquo od orizzontale. Visivamente il giunto appare leggermente più segnato dell'aggraffatura doppia, inoltre con la disposizione sfalsata delle giunzioni trasversali, ad esempio mediante la posa a lastre corte, si possono strutturare in modo vario anche superfici di ampie dimensioni.

- Disegno allineato delle lastre
- Economico e adatto a molte forme geometriche
- Assenza di manutenzione





Hôtel du Louvre, Parigi, Francia



Palazzetto, Praga, Repubblica Ceca

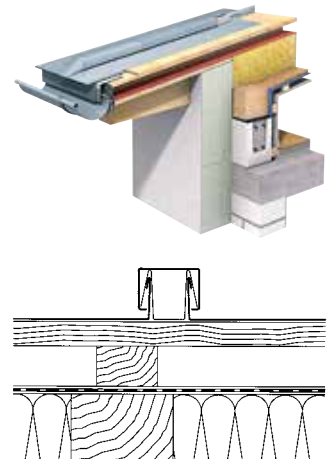


Università d'Arte Figurativa, Dresda, Germania

RHEINZINK-Klick Giunto a listello

Il giunto "a listello" rappresenta il sistema più antico fra le tipologie di posa in uso. La denominazione indica il tipo di giunzione longitudinale, dove tradizionalmente viene disposto un listello in legno completo di linguette di fissaggio fra una lastra e l'altra. Con il sistema RHEINZINK-Klick, questa giunzione viene ottimizzata mediante apposite staffette in acciaio zincato che sostituiscono il listello in legno. Entrambi i tipi di fissaggio vanno poi ricoperti da un profilo coprigiunto. Essendo sia le lastre che il cappellotto prodotti in unica fase lavorativa mediante profilatrici a rulli, il sistema RHEINZINK-Klick garantisce massima precisione di dimensioni e una posa semplice e veloce. L'aspetto dei giunti a listello permette di mettere in risalto la modularità ritmica delle lastre, per tale motivo trova applicazione sia nelle coperture di lieve pendenza che nei rivestimenti molto inclinati. Per ottenere un'ulteriore variazione di ombreggiatura, si possono combinare i due sistemi, giunto a listello e aggraffatura.

- **Montaggio semplificato mediante assemblaggio degli elementi**
- **Basso impiego di attrezzature grazie alla prefabbricazione**
- **Lunghezza delle lastre fino a 20 m**





Hotel Kempinski, Alta Tatra, Repubblica Slovacca



Bagni Elisabeth, Miskolc, Ungheria

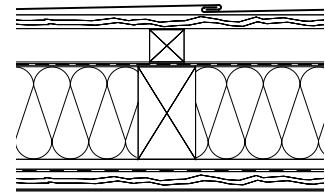
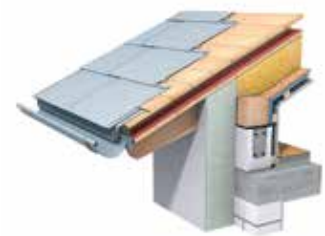


Residence Kaplan, Illinois, USA

RHEINZINK-Scaglie

Le piccole scaglie RHEINZINK sono di forma quadra o a losanga. A differenza delle scandole o piastre, apparentemente simili, le scaglie RHEINZINK possiedono risvolti sui quattro lati (due sul lato superiore e due su quello inferiore) tali da permettere un "incatenamento" con aggraffature di tipo semplice. Il piccolo formato delle scaglie, prodotte in modo artigianale oppure industriale, consente di trovare soluzioni costruttive anche in presenza di geometrie complesse, per tale motivo sono pure indicate nel rivestimento di superfici curve, abbaini, comignoli e cornicioni. Come ulteriore sviluppo delle "piccole scaglie" si hanno le "grandi scaglie" RHEINZINK. Queste ultime, di maggiori dimensioni e diversi formati, soprattutto rettangolari, permettono di ricoprire le superfici con varie tessiture e vengono principalmente impiegate alle facciate estese. Inoltre esse vengono utilizzate sempre più spesso anche nelle falde inclinate come sistema alternativo di copertura, consentendo di ottenere degli interessanti effetti ottici.

- **Dimensioni su misura delle scaglie**
- **Elevate potenzialità compositive**
- **Tre finiture soggette alla formazione di patina naturale**
- **Assenza di manutenzione**



Rivestimenti di facciata

I rivestimenti di facciata RHEINZINK permettono di ricoprire con un manto metallico le svariate opere architettoniche usufruendo di molteplici tessiture in base alle tipologie di posa: "a lastre" utilizzando le tecniche aggraffate oppure mediante "profili pressopiegati".

Come sottostrutture si utilizzano supporti ventilati, continui o discontinui, in struttura lignea o metallica a seconda della tipologia di posa.

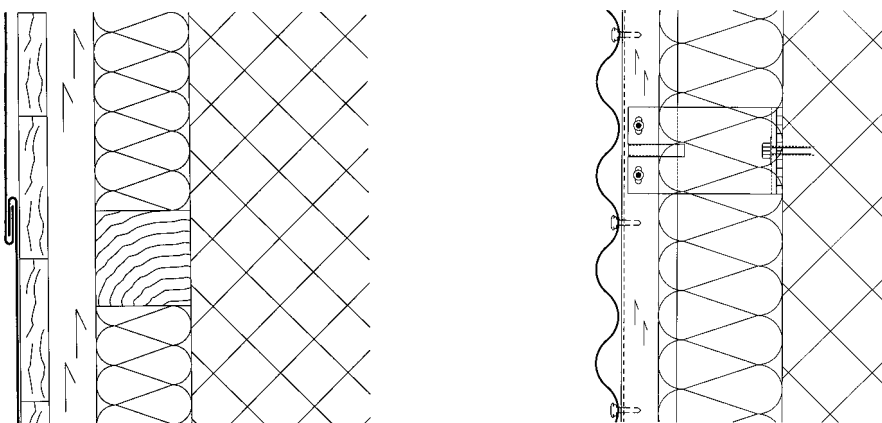
Normalmente si utilizza un supporto continuo per i rivestimenti a lastre con le tecniche aggraffate mentre si utilizzano sottostrutture metalliche discontinue del tipo "a mensola" per i rivestimenti con profili pressopiegati o per realizzare una sottostruttura con caratteristiche antincendio.



Museo Ebraico, Berlino, Germania

Tipologie di posa per facciate RHEINZINK:

- Aggraffatura angolare
- Grandi scaglie
- Piccole scaglie
- Doghe orizzontali
- Doghe ad incastro
- Doghe a sbalzo
- Profili ondulati
- Profili grecati
- Cassette
- Soluzioni speciali



Per soddisfare le elevate esigenze estetiche e in particolare per avere l'uniformità della superficie fin dal momento della posa, si utilizza il RHEINZINK nella versione "prepatinata", la quale è pure dotata di un trattamento protettivo ovvero costituito da una sottile pellicola organica. Tale pellicola superficiale, apparentemente riflettente, la cui durata temporanea facilita le operazioni di pressopiegatura ed evita le inevitabili impronte delle dita durante le fasi di montaggio, si discioglie con le piogge nel corso del tempo. Il materiale può essere inoltre fornito con il pelabile protettivo al fine di una maggiore garanzia contro eventuali danneggiamenti o sporcizia cui può essere soggetto durante trasporto, magazzinaggio e installazione.



Edifici residenziali Barajas, Madrid, Spagna

A destra: Tony Ryan Accademy, Dublino, Irlanda





Villa, Repubblica di San Marino



Headquarters, Bad Oeynhausen, Germany



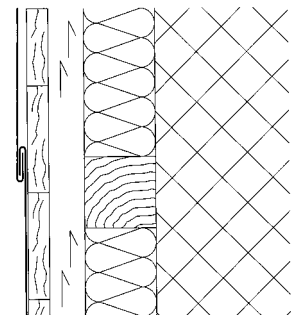
A. Mickiewicza Università, Kalisz, Polonia

RHEINZINK - Scaglie grandi

Campo d'impiego principale di questa tipologia sono le facciate estese, in quanto ci permette di evidenziare la caratteristica tessitura delle grandi scaglie. Scegliendo formato, dimensione, orientamento e sfalsamento delle scaglie si possono ottenere svariate tessiture, permettendo così, al progettista, di creare interessanti possibilità compositive per il rivestimento di facciata.

Utilizzando scaglie in RHEINZINK-prePATINA bright rolled la valenza estetica viene accentuata dal viraggio tonale che il materiale assume nel tempo. Con la versione "prepatinata" (processo di decapaggio: prePATINA blue-grey e graphite-grey) si ottiene fin dalla posa un'omogeneità cromatica, evitando altresì il riflesso durante il periodo iniziale.

- Dimensioni personalizzabili delle scaglie
- Notevoli potenzialità compositive
- Disponibili nelle finiture prepatinate RHEINZINK-prePATINA bright rolled, blue-grey, graphite-grey con formazione di patina naturale
- Prodotto certificato ecosostenibile





Scuola Yarm, Yarm, Grand Bretagna



Stadio olimpico, Jinan, China



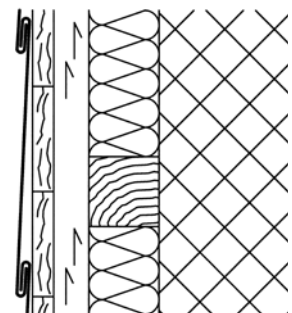
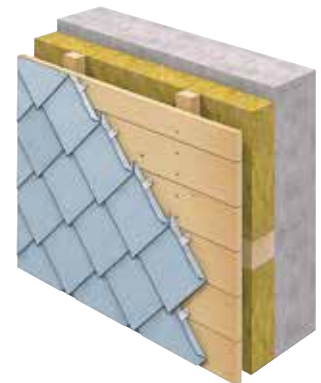
Edificio Sir Colin Campbell, Università di Nottingham, Gran Bretagna

RHEINZINK-Scaglie piccole

Le piccole scaglie RHEINZINK sono di forma quadrata o a losanga. A differenza delle scandole o piastre, apparentemente simili, le scaglie RHEINZINK possiedono risvolti sui quattro lati (due in avanti sul lato superiore e due all'indietro su quello inferiore), tali da permettere un "incatenamento" con aggraffature di tipo semplice.

Il piccolo formato delle scaglie consente di trovare soluzioni costruttive anche in presenza di geometrie complesse. Per tale motivo sono pure indicate nel rivestimento di abbaini, comignoli e cornicioni.

- Disponibili in varie dimensioni
- Flessibilità geometrica
- delle superfici da rivestire
- Disponibili nelle finiture prepatinate RHEINZINK-prePATINA bright rolled, blue-grey, graphite-grey con formazione di patina naturale
- Lunga durata in assenza di manutenzione





Casa dello Zinco, Copenhagen, Danimarca



Automobile Club Headquarters, Budapest, Ungheria



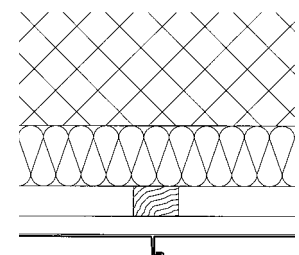
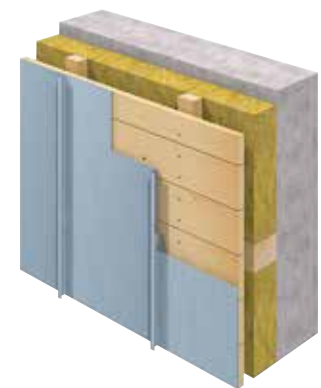
Edifici residenziali Den Bosch, Olanda

RHEINZINK-Aggraffatura angolare

I sistemi ad aggraffatura proposti dalla RHEINZINK collegano le singole lastre in senso longitudinale. Nei rivestimenti di facciata viene normalmente applicata l'aggraffatura angolare, caratterizzata da un "discreto segno" (larghezza 12 mm) pur evidenziato, essendo in rilievo. Per la profilatura delle lastre e l'aggraffatura dei giunti vengono impiegati appositi macchinari portatili con conseguente razionalizzazione delle operazioni lavorative e riduzione dei costi d'installazione.

La massima flessibilità dimensionale delle lastre (interasse e lunghezza variabili) consente il rivestimento di geometrie anche complesse. Inoltre, è possibile scegliere l'orientamento dei giunti longitudinali (verticale, orizzontale, obliquo) e la disposizione delle giunzioni trasversali (allineate o sfalsate).

- **Adattabile a svariate forme geometriche**
- **Disponibile con differenti interassi**
- **Disponibili nelle finiture prepatinate RHEINZINK-prePATINA bright rolled, blue-grey, graphite-grey con formazione di patina naturale**
- **Lunga durata in assenza di manutenzione**





Villa, Cantù, Italia



Villa, Sydney, Australia

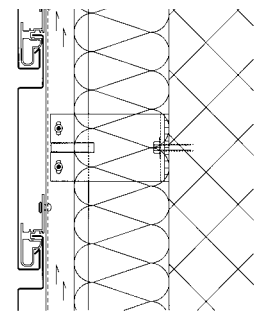
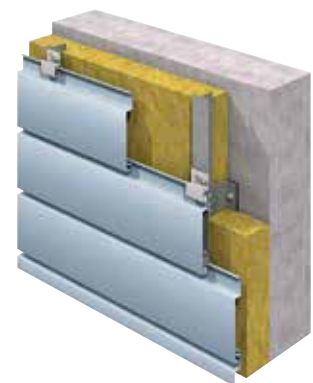


FERI, Maribor, Slovenia

RHEINZINK-Doghe orizzontali

Le cosiddette “doghe orizzontali” assomigliano visivamente alle “doghe ad incastro” e ricordano, per le origini, ai rivestimenti di facciata in legno. I pannelli forniti di bordature lungo i due lati, vengono fissati sulla sottostruttura mediante apposito profilo in alluminio estruso. La commessura è stabilita in 20 mm. Le dilatazioni termiche vengono assorbite in modo sicuro grazie a questo specifico ancoraggio.

- Partizione orizzontale delle facciate
- Disponibile con differenti interassi
- Fissaggio a scorrimento, dilatazione libera
- Disponibili nelle finiture prepatinate RHEINZINK-prePATINA bright rolled, blue-grey, graphite-grey con formazione di patina naturale
- Lunghezza delle doghe fino a 6 m





Stazione ferroviaria, Uster, Svizzera



Casa residenziale, Empel, Olanda

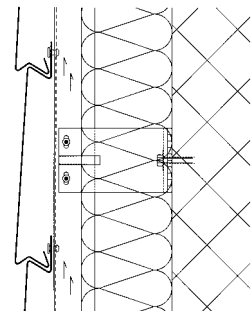


Galleria d'arte moderna, Praga, Repubblica Ceca

RHEINZINK-Doghe a sbalzo

L'aspetto "a squame" privo di commessura delle "doghe a sbalzo", costituisce una soluzione di rivestimento originale. L'incidenza della luce sulla particolare geometria del profilo crea interessanti alternanze di ombre-luci. Sulla base di una dettagliata progettazione vengono prefabbricate le doghe in modo tale da consentire un montaggio facile ed economico.

- Simile ad un rivestimento ligneo con accostamenti a sbalzo
- Disponibile con differenti interassi
- Disponibili nelle finiture prepatinate RHEINZINK-prePATINA blue-grey, graphite-grey con formazione di patina naturale
- Assenza di manutenzione, privo di laccature





Columbarium, De Nieuwe Ooster Begraafplaats, Amsterdam, Paesi Bassi



Teatro Marientor (ex Les Misérables), Duisburg, Germania



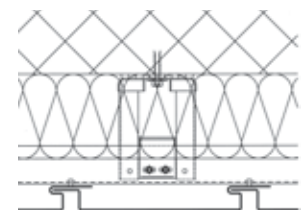
AquaCity, Poprad, Repubblica Slovacca

RHEINZINK-Doghe ad incastro

Il particolare vantaggio delle doghe ad incastro consiste nella possibilità di poter scegliere sia l'interasse, variabile tra 200-333 mm, che la larghezza della commessura da 0-30 mm. Questa facoltà di scelta collegata alla flessibilità dell'orientamento delle doghe nella posa (verticale, orizzontale, obliqua) offre ampie possibilità per la progettazione.

Corpi di svariate forme possono essere rivestiti in modo ottimale; p.e. nelle ristrutturazioni si possono realizzare in brevi tempi soluzioni di lunga durata e di elevata qualità.

- **Sistema a doghe con possibilità di diversi effetti ottici**
- **Disponibile in diverse larghezze di fughe e interassi**
- **Disponibili nelle finiture prepatinate RHEINZINK-prePATINA blue-grey, graphite-grey con formazione di patina naturale**
- **Prodotto certificato ecosostenibile**





Casa residenziale, Berlino, Germania



Complexe Multisports, Walferdange, Lussemburgo

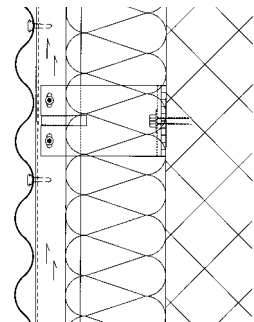
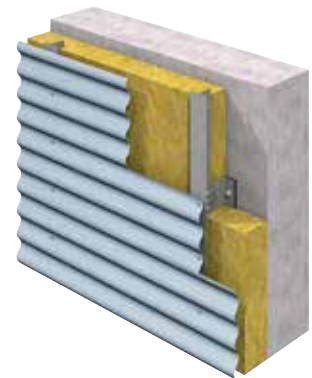


Casa residenziale, Datteln, Germania

RHEINZINK-Profilo ondulati

La forma fluida della classica onda sinusoidale conferisce ai profili ondulati una tessitura armoniosa. La possibilità di disporre le lastre in senso orizzontale, verticale o obliquo, permette di realizzare sia una "fine" strutturazione delle superfici di rivestimento che una "marcata" suddivisione delle aree che la compongono. Gli attenuati effetti fra luci ed ombre generano una gradevole vivacità visiva che si accentua nelle ampie facciate. Le lastre disponibili presentano onde di varie dimensioni.

- Impiego flessibile in grandi formati
- Composizione evidenziata della facciata
- Disponibili nelle finiture prepatinate RHEINZINK-prePATINA blue-grey, graphite-grey con formazione di patina naturale
- Possibilità di richiedere differenti profili sinusoidali





Stazione funiviaria, Verbier, Svizzera



Scuola Rosenberg, Neuhausen, Svizzera

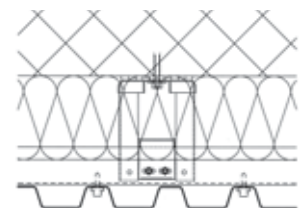


Stazione funiviaria, Verbier, Svizzera

RHEINZINK-Profilo grecati

Il caratteristico disegno sagomato delle costolature nelle lastre grecate conferisce alle stesse un linguaggio formale in tutte le disposizioni: orizzontale, obliqua e verticale. Il contrasto accentuato secondo l'incidenza della luce è più intenso rispetto ai profili ondulati. La possibilità di poter scegliere fra lato A e lato B per ogni profilo proposto si prefigura come un sistema avente un rivestimento a "due facce".

- Flessibilità d'impiego con grandi formati
- Disegno marcato delle linee in facciata
- Disponibili nelle finiture prepatinate RHEINZINK-prePATINA blue-grey, graphite-grey con formazione di patina naturale
- Su richiesta differenti profili di grecatura





Sistema di lattonerie

Il sistema di lattoneria RHEINZINK comprende un ricco assortimento di componenti di molteplici forme per assolvere alle varie funzioni. Con oltre 500 articoli, il sistema di lattoneria RHEINZINK è il più completo e disponibile sul mercato.

Tutti gli elementi sono realizzati nelle finiture RHEINZINK-prePATINA blue-grey, graphite-grey o lucido.

I prodotti soddisfano i più alti standard qualitativi e sono soggetti ad ispezione in base ai criteri QUALITY ZINC. Inoltre rispondono ai più severi criteri ecologici di eco-sostenibilità secondo DIN ISO 14025.

- Materiale naturale, autentico, originale
- Lunghissima durata
- Assenza di manutenzione
- Armonioso interfacciamento con altri materiali
- Assenza di tracce di deflusso
- Prodotto edilizio eco-sostenibile, riciclaggio al 100%
- Ogni componente ha impresso il marchio RHEINZINK
- Facilità di posa nelle molteplici applicazioni e geometrie



Sistema di raccolta e deflusso acque meteoriche

Un'ampia componentistica coordinata permette grande flessibilità d'impiego e un preciso accoppiamento degli elementi: canali di gronda nelle varie sezioni e misure, tubi elettrosaldati, bocchette esterne, gomiti, compensatori di dilatazione, staffe porta-canale e innumerevoli accessori completano l'esclusiva linea RHEINZINK.



A destra: Boathouse Clark Park, Chicago, Illinois, USA

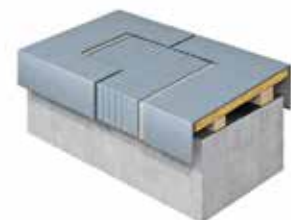
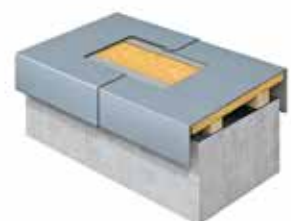
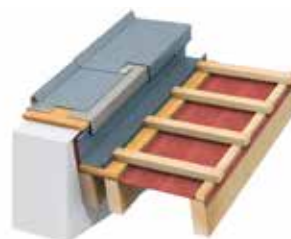
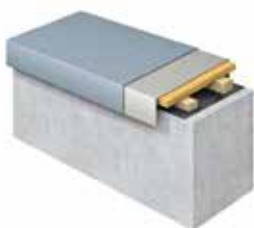
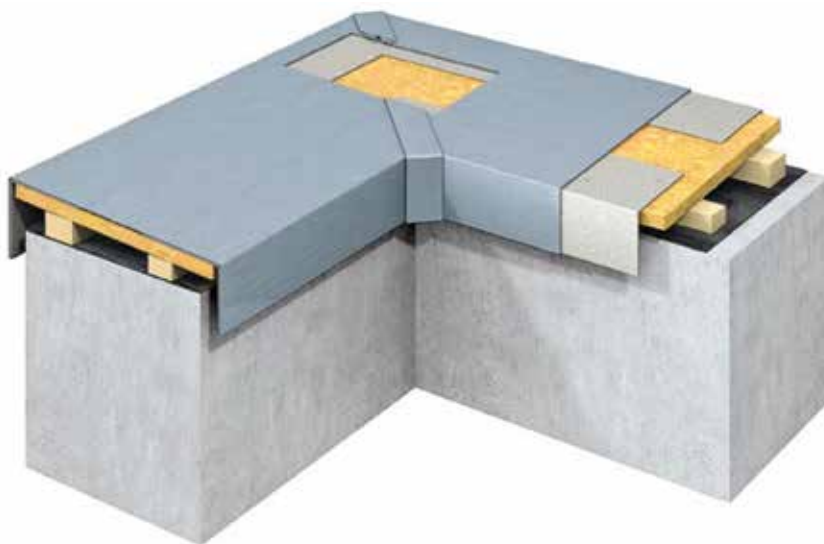


Copertine, davanzali e scossaline

Le copertine metalliche costituiscono una protezione ottimale del coronamento di muri o parapetti contro la penetrazione dell'acqua piovana e le sue conseguenze (inumidimento, efflorescenza, spaccature da gelo, ecc.). Le copertine del bordo del tetto riparano inoltre il raccordo del manto di impermeabilizzazione. I davanzali in RHEINZINK si possono eseguire in modo funzionale in tutte le misure e forme desiderate.

I rivestimenti di davanzale devono avere, come le copertine di muri e di cornicioni, almeno 3° di pendenza. Spesso però si preferisce per motivi estetici una pendenza maggiore.

Fondamentale ai fini qualitativi dell'installazione e quindi per la funzionalità e durata, sono il tipo di fissaggio degli elementi e la predisposizione di compensatori per la dilatazione, quando gli stessi superano determinate lunghezze. I fissaggi consigliati avvengono in modo indiretto e quindi scorrevole attraverso l'aggancio su anime in acciaio zincato oppure mediante incollaggio con mastice bituminoso elastico. In questo modo, a differenza di fissaggi diretti con tasselli o borchie, viene consentita la libera dilatazione degli elementi di rivestimento, quest'ultimi dovranno inoltre essere dotati di appositi compensatori per permettere la libera dilatazione. Tali compensatori si realizzano in vari modi: a baionetta, per aggancio aggraffato semplice o per via di una speciale ondulina sottogiunto fornita dalla RHEINZINK.



A destra: FOX Vakanties, Hoofddorp, Olanda





Supporto tecnico

Il RHEINZINK è un materiale di elevate prestazioni e lunghissima durata in assenza di manutenzione, caratteristiche che vengono garantite solo da un'appropriate attenzione verso il materiale e soprattutto dall'applicazione della idonea tecnica di posa.

A tal fine RHEINZINK si occupa da oltre 45 anni della divulgazione delle adeguate tecniche applicative sia tradizionali sia brevettate esclusivamente per i propri prodotti, fondamentali per una corretta progettazione ed esecuzione delle opere. Per questo, il centro di ricerca RHEINZINK ha redatto e pubblicato diversi manuali e compendi contenenti indicazioni tecniche specifiche per i vari particolari costruttivi.

È attivo inoltre il Centro di Consulenza che può fornire una valutazione tecnica ed economica nella soluzione RHEINZINK di ogni specifico intervento.

Per informazioni: info@rheinzink.it

L'importanza della posa di qualità

La RHEINZINK ha da sempre posto una particolare attenzione all'ottimizzazione e all'affermazione della qualità. I prodotti RHEINZINK, ottenuti attraverso collaudati processi produttivi, si distinguono per precisione, estetica e durata. Con la costituzione del gruppo RHEINZINK-INSTALLATORI DI QUALITÀ si vuole confermare l'importanza di un'adeguata applicazione e installazione che potrà avvalersi di ditte referenziate nelle specifiche professionalità. Gli INSTALLATORI DI QUALITÀ REFERENZIATI si impegnano a lavorare secondo le direttive tecniche e i criteri

stabiliti dalla RHEINZINK. L'adesione a tale qualifica viene esibita con apposito distintivo a fronte delle referenze acquisite nella specifica professionalità. Con la scelta di una ditta autorizzata, qualificata e referenziata, i progettisti, le imprese e i committenti hanno l'opportunità di ottenere esecuzioni di elevata qualità, secondo le specifiche normative tecniche collaudate dalla RHEINZINK. Un materiale di alta qualità, una consulenza competente e un'installazione referenziata, sono la miglior garanzia per un risultato tecnologicamente all'avanguardia e altresì economicamente vantaggioso.



A destra: Boathouse, Larkollen, Norvegia

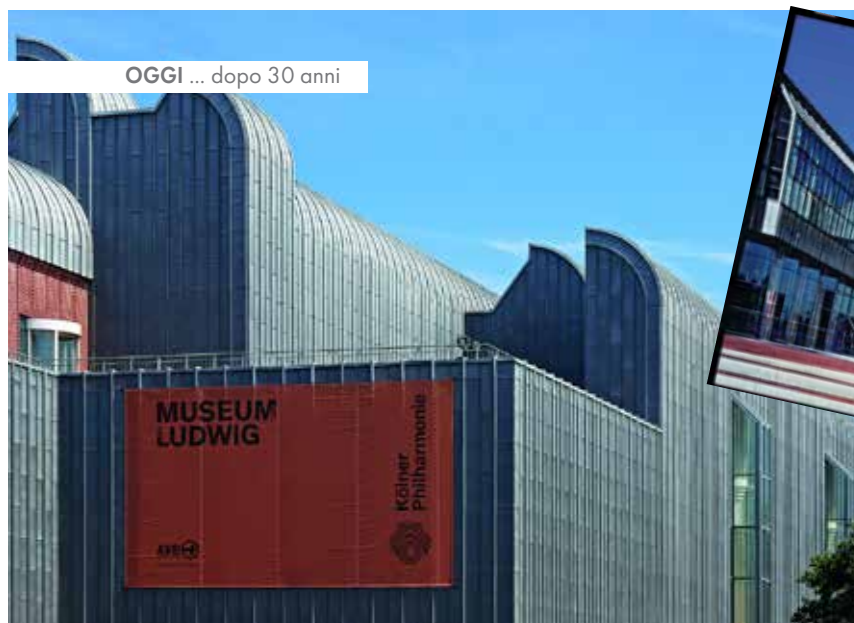




OGGI ... dopo 25 anni



Vitra Design Museum, Weil am Rhein



OGGI ... dopo 30 anni



Museum Ludwig, Colonia



OGGI ... dopo 20 anni



Banca di Credito Cooperativo, Zanica



RHEINZINK Italia S.R.L.
Via De Gasperi 9
37010 Costermano VR
Italia

Tel: +39 045 6210310
Fax: +39 045 6210311

info@rheinzink.it
www.rheinzink.it